



DE-ÖKO-007



GESUND GENIESSEN
leicht gemacht



Zum Speiseplan
www.biond.de/sp/laurensb-ac

BIO-MITTAGSANGEBOT

Schulzentrum Laurensberg 2024/2025



Liebe Eltern,

wir möchten Ihnen hier das Mittagsangebot an Ihrer Schule vorstellen: lecker, gesund und mit großer Auswahl!

Für die Gesundheit Ihrer Kinder kochen wir ausschließlich mit Bio-Lebensmitteln sowie Fisch aus Wildfang. Wir bevorzugen regionale und saisonale Produkte, damit das Essen so frisch und nachhaltig wie möglich ist.

Die Mahlzeiten bereiten wir traditionell zu und verzichten auf künstliche Geschmacksverstärker, Konservierungs- und sonstige Zusatzstoffe. Also keine Fertigsaucen, Fertigsuppen oder ähnliches. Alles natürlich!

Erfahren Sie mehr unter www.biond.de

Buffet mit freier Auswahl

An den Buffetinseln können die Schülerinnen und Schüler spontan auswählen und kombinieren. Jeden Tag können sie sich auf eine Entdeckungsreise begeben und ihr individuelles Mittagessen genießen.

- * **Salat:** knackiger Salat und frische Rohkost
- * **Tagesgericht:** das tägliche Hauptgericht
- * **Beilagen:** buntes Gemüse, leckere Pasta, Kartoffeln, ...
- * **Snacks:** Pizza und Snacks
- * **Suppe:** in der kalten Jahreszeit
- * **Dessert:** der leckere Abschluss, v.a. Milchspeisen u. Obst

Das Tagesgericht kann variieren und ist pro Person auf eine Portion begrenzt.



Abrechnung mit Mensachip

Die Schüler bekommen nach der Registrierung einen Mensachip. Dieser wird über die Chipnummer mit Ihrem Kundenkonto verbunden, in dem Sie Ihr Guthaben verwalten. Sie laden es vorab per Überweisung auf.

Falls der Chip einmal verloren gehen sollte, ist das Guthaben nicht in Gefahr. Er kann kurzfristig telefonisch gesperrt und gegen eine Gebühr von 5€ durch einen neuen ersetzt werden.

Am Schulkiosk (z. T. konventionelles Angebot) kann wahlweise mit Bargeld oder Chip bezahlt werden.



Regelmäßig günstiger essen im Abonnement

Mittagessen gehört heute selbstverständlich zum Schultag. Daher bieten wir unser Mittagessen im Abonnement an. Es ermöglicht, während der Laufzeit zu einem vergünstigten Preis zu essen und vereinfacht die Zahlungen durch einen monatlichen Festbetrag.

Es spielt keine Rolle, an welchen Wochentagen gegessen wird, diese dürfen wöchentlich wechseln. Ein Abo endet automatisch zum 31.07.

Weitere Infos finden Sie auf der folgenden Seite.



Spontanessen für Zusatzmenüs oder gelegentliche Teilnahme

Für gelegentliche Teilnahmen oder als Zusatz zum Abo gibt es „Spontanessen“. Für die Nutzung muss das Kundenkonto über ausreichend Guthaben verfügen. Das „Freie Guthaben“ kann für Spontanessen und Kioskeinkäufe verwendet werden. Es verfällt nicht und kann kombiniert mit dem Abobetrag überwiesen werden. Nach Eingang der Zahlung weisen Sie den gewünschten Betrag im Menüpunkt „Guthaben“ über die Funktion „Umbuchen“ dem Freien Guthaben zu. Im Online-Speiseplanverzeichnis finden Sie ein Erklärvideo zu dem Thema.



Preise im Abonnement

Schülerinnen und Schüler

OGS

Der Basispreis für 1 Essen im Abonnement beträgt: 4,20€

In der Grundschule bieten wir ein 5-Tage-Abo zu 66,00€/Monat an, zahlbar 12x pro Schuljahr

Heinrich-Heine-Gesamtschule und Anne-Frank-Gymnasium

Der Basispreis für 1 Essen im Abonnement beträgt: 4,90€

Monatlicher Abobetrag	Abotage pro Woche:	1	2	3	4
12x pro Jahr:	Betrag:	15,60€	31,20€	46,80€	62,40€

Lehrkräfte

Der Basispreis für 1 Essen im Abonnement beträgt: 5,40€

Monatlicher Abobetrag	Abotage pro Woche:	1	2	3	4
12x pro Jahr:	Betrag:	17,40€	34,80€	52,20€	69,60€

Preise für Spontanessen

Schülerinnen/Schüler Heinrich-Heine-Gesamtschule und Anne-Frank-Gymnasium: 5,50€

Lehrkräfte: 6,00€



Weitere Informationen zum Abonnement

Berechnung des Abonnements:

Wir berechnen die Jahressumme für alle Mahlzeiten, basierend auf der Anzahl der gebuchten Wochentage.

Pauschal werden 10 Fehltag pro Schuljahr abgezogen, die nicht in die Berechnung einfließen. Diese Summe wird gleichmäßig auf 12 Monate verteilt.

Laufzeit und Erneuerung:

Das Abonnement endet automatisch am Ende des Schuljahres (31.07.). Für eine nahtlose Fortführung im folgenden Schuljahr ist eine Neubestellung mit Abobeginn 01.08. erforderlich.

Erstattungen bei Fehlzeiten:

Bei mehr als 10 aufeinanderfolgenden Fehltagen kann gegen Nachweis ab dem 11. Tag eine Erstattung beantragt werden.

Für die Dauer von Schulpraktika erfolgt eine Erstattung über die gesamte Fehlzeit. Auch hier ist ein Nachweis erforderlich.

Preisvorteil und Flexibilität:

Der größte Preisvorteil ergibt sich bei regelmäßiger Teilnahme. Eine Kombination aus festen Abotagen und Spontanessen kann individuell günstiger sein, wenn nur unregelmäßig am Essen teilgenommen werden soll.

Für weitere Details beachten Sie bitte die Hinweise im Online-Anmeldeportal und unsere AGB, die ebenfalls online einsehbar sind.

So melden Sie sich an



Registrieren Sie sich ab 01.06. bis 25.07. unter www.menuebestellung.de/laurensb-ac und buchen Sie Abonnement und/oder Spontanessen. Ihr Benutzername wird automatisch erstellt. Nach Abschluss der Registrierung erhalten Sie eine Bestätigungs-E-Mail (prüfen Sie auch den Spam-Ordner), klicken Sie dort auf den Link zur Aktivierung Ihres Kontos.

Zahlung: Unter „Anmeldeinformation“ finden Sie Bankdetails und einen Verwendungszweck für die Vorauszahlung der Gebühren. Bitte überweisen Sie Ihren Abobetrag immer rechtzeitig, so dass er bis zum letzten Werktag des Vormonats auf Ihrem Benutzerkonto eingeht. Wir empfehlen eine Überweisung bis zum 25. Tag des Vormonats.

Wegen der späten Ferientage bieten wir **Neukunden** einmalig Rabatt auf den August-Abobetrag: Bitte überweisen Sie nur 25% des regulären Beitrags für diesen Monat. (3,90€ / 7,80€ / 11,70€ / 15,60€ für 1 bis 4 Schüler-Abotage), die folgenden Abobeträge dann immer vollständig und bis zum 25. des Vormonats, d.h. den vollständigen Abobetrag für September am 25.08.

Guthabenverwaltung: Legen Sie in den Stammdaten fest, ob Einkäufe am Kiosk (z.T. konventionelles Angebot) mit dem Chip möglich sein sollen. In „Guthaben/Berichte“ legen Sie fest, welcher Teil des Guthabens für Spontanessen und Kiosk zur Verfügung stehen soll („umbuchen“).

Mensachip: Die Mensachips werden an die neuen 5er Jahrgänge ausgegeben. Alle anderen Jahrgänge können im Sekretariat den Mensachip und die zugehörige Nummer erhalten.

Chipnummer eintragen: Tragen Sie die Chipnummer im Benutzerkonto unter „Stammdaten“ ein. Der Chip ist nun zur Nutzung bereit. Der Zutritt zur Mensa erfolgt mittels des Mensachips.

Bitte beachten Sie die Anmeldefrist! Bei Erstvertrag als Neukunde: Eine Anmeldung ist online bis zum 25.07. möglich. Das Abonnement beginnt am 01.08. Bis zum 30.09. haben Sie die Möglichkeit Ihren Erstvertrag zu widerrufen. Wenn Sie die Frist versäumt haben, wenden Sie sich per E-Mail an biond: abrechnung@biond.de

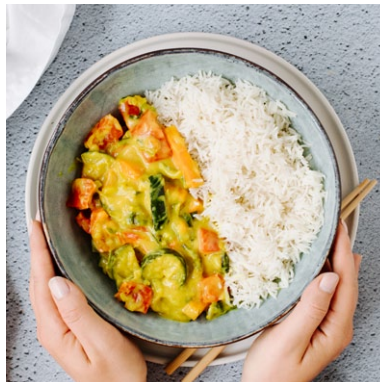
BuT - Bildung und Teilhabe

Wenn Ihre Familie förderberechtigt ist, kann Ihr Kind kostenlos am Mittagessen teilnehmen. Vorab müssen Sie jedoch bei Ihrer zuständigen Leistungsstelle einen Antrag auf „ermäßigtes Mittagessen“ stellen. Bitte beachten Sie: den günstigeren Preis erhalten Sie erst, wenn Ihr Antrag bewilligt und im Abrechnungssystem eingetragen wurde. Vorher wird Ihnen der volle Preis berechnet.

1. Sie beziehen SGB II, SGB XII oder AsylLG.? Dann muss die Berechtigung zur Teilnahme am ermäßigten Mittagessen stichtagsbezogen von der Schule festgestellt werden. Hierzu müssen Sie dem Sekretariat zu Schuljahresbeginn und Halbjahreswechsel die entsprechenden Bescheide vorlegen. Der Leistungsbezug muss jeweils an den Stichtagen 30.09. und 15.03. Gültigkeit besitzen.
2. Sie beziehen Wohngeld oder Kinderzuschlag? Dann müssen Sie folgende Unterlagen im Sekretariat abgeben:
 - a. eine Kopie Ihres Leistungsbescheids über Wohngeld oder Kinderzuschlag
 - b. ein ausgefüllter BuT-Kurzantrag auf ermäßigtes Mittagessen
3. Als Geringverdiener müssen Sie die finanzielle Erstattung zum ermäßigten Mittagessen mit dem Amt für Soziales und Senioren, Zollernstraße 10, 52070 Aachen direkt abwickeln.

Überweisen Sie monatlich einen ausreichenden Betrag vorab auf Ihr Mensakonto. Sollte der Bewilligungszeitraum in der Vergangenheit liegen, so werden die zu viel gebuchten Beiträge dem Benutzerkonto gutgeschrieben. Sollte die Bewilligung rückwirkend aufgehoben werden, müssen Sie die offenen Beträge nachträglich überweisen.

BIO-MAHLZEITEN NACH HAUSE GELIEFERT



Biond gibt es nicht nur in der Schule: über unseren Onlineshop können Sie sich leckere gesunde Bio-Mahlzeiten gekühlt nach Hause oder an den Arbeitsplatz liefern lassen.

Individuell oder als praktisches Wochenmenü. Vegetarisch, vegan oder mit Fleisch - immer ein gesunder Genuss!

www.biondshop.de
Tel. 0561 500456 44



Haben Sie Fragen? Kontaktieren Sie uns!

BIOND GMBH | Otto-Hahn-Str. 5 | 34123 Kassel | Tel. 0561 50045610 | geniessen@biond.de

Art und Umfang des Essensangebots ergeben sich aus den diesbezüglichen Regelungen des Rahmenvertrages mit dem Träger, die auf Wunsch eingesehen werden können, und im Übrigen aus den wöchentlichen Speiseplänen. Es gelten unsere Allgemeinen Geschäftsbedingungen (AGB).